

Großzügige 2-Raum-Wohnung sucht neue Mieter



Details

Steinbeckstraße 31, 07552 Gera

2-Raum-Wohnung

001-105-028

Etage:

Anzahl Zimmer:

Wohnfläche:

Bezug/frei ab:

Kaltmiete:

Betriebs- und Heizkosten:

Warmmiete:

Genossenschaftsanteile erforderlich; je Anteil 255,65€

Kontakt und Besichtigung

Erstellt am: 04.05.2024 08:12 Uhr

Wohngemeinschaft "Neuer Weg" eG, Schmelzhüttenstraße 36, 07545 Gera • wohnen@wg-neuerweg.de • Tel.: (0365) 825506
www.wg-neuerweg.de • Geschäftszeiten: Montag, Mittwoch, Donnerstag: 8-17 Uhr • Dienstag: 8-15 Uhr • Freitag: 8-13 Uhr
Angebot freibleibend. Maße nicht bindend. Änderungen und Irrtümer vorbehalten. Alle Rechte vorbehalten.

Entfernungen



Ansicht 1



Küche



Wohnzimmer

Balkon
3,32 m²

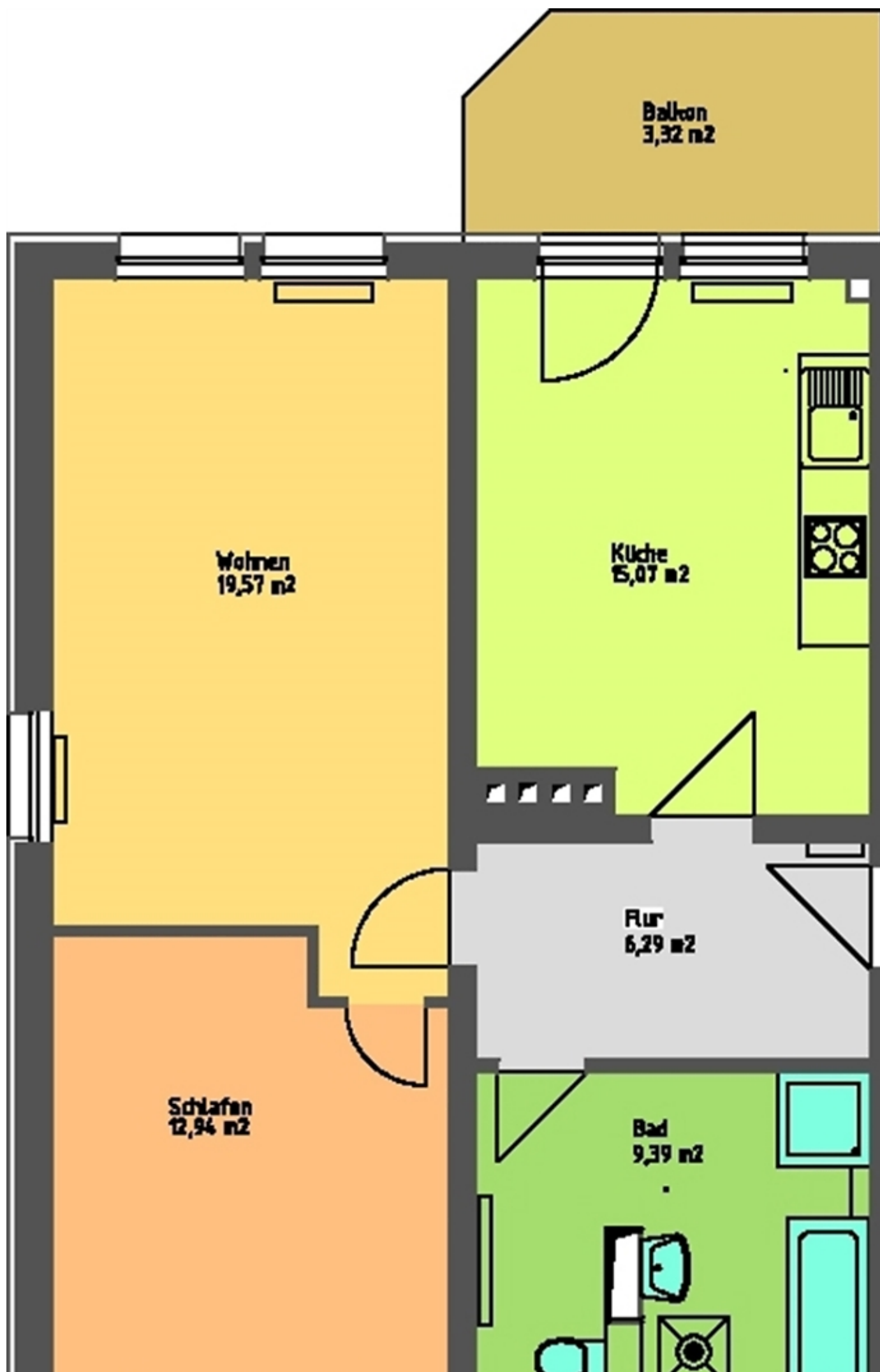
Wohnen
19,57 m²

Küche
5,07 m²

Flur
6,29 m²

Schlafen
12,94 m²

Bad
9,39 m²





Grundriss